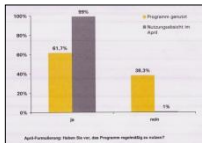
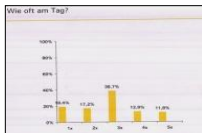


moving Evaluation 2007 Evaluation in DB N = 247 / Zeitraum: 7 Monate



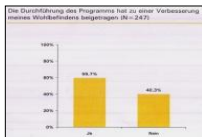
Haben Sie das **Programm** in den letzten Monaten durchgängig und **regelmäßig benutzt?**

ja: 61,7 % Nein: 38,3 %



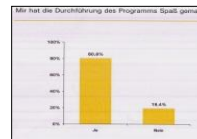
Wie oft pro Woche ?

1x: 2,1 % / 2x: 6,3 % / 3x: 16,7%
4x: 22,9% / 5x 52,1 %



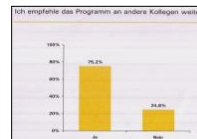
Die Durchführung des Programmes hat zu einer **Verbesserung meines Wohlbefindens** beigetragen

ja: 59,7 % Nein: 40,3 %



Mir hat die **Durchführung Spaß gemacht**

ja: 80,6 % Nein: 19,4 %



Ich **empfehle das Programm** an meine Kollegen weiter

ja: 75,2 % Nein: 24,8 %



Ich möchte das **Programm weiterhin regelmäßig nutzen**

ja: 84,2 % Nein: 15,8 %